

OASIS® Extracellular Matrix

Guide d'application et de prise en charge

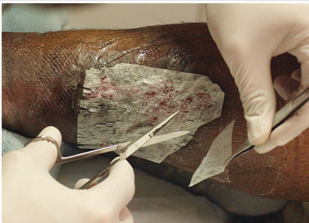
Application



1

Préparation

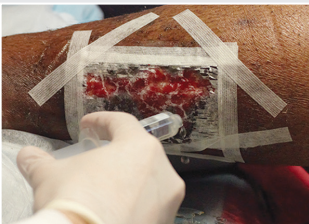
Débridez soigneusement le lit de la plaie pour éliminer toutes les barrières susceptibles d'empêcher l'incorporation directe d'OASIS aux tissus viables (p. ex., un tissu dévitalisé, nécrosé, des particules ou du sang coagulé). Assurez-vous que les saignements excessifs, l'exsudat excessif et toute infection sont maîtrisés avant d'appliquer OASIS.



2

Application

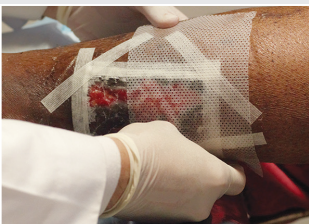
Choisissez une taille appropriée pour OASIS. Positionnez et découpez la feuille de manière à recouvrir la surface de la plaie, en dépassant légèrement au-delà des bords de la plaie. Si plusieurs feuilles sont nécessaires pour couvrir la plaie, chevauchez légèrement les bords. L'utilisateur est libre de fixer la feuille avec du sparadrap, des sutures ou des agrafes.



3

Hydratation

Hydratez abondamment OASIS avec du sérum physiologique stérile jusqu'à ce que OASIS devienne transparente.



4

Protection avec pansement non adhérent

Appliquez un pansement poreux non adhérent sur OASIS et fixez-le en utilisant la méthode de fixation de votre choix. Ce pansement non adhérent contribuera à sécuriser et à protéger OASIS durant les changements de pansements secondaires, tout en permettant aux couches secondaires de prendre en charge les fluides. Afin de préserver la récente application d'OASIS, le pansement non adhérent ne devra être changé que lorsque l'état de la plaie nécessitera une évaluation, généralement au bout de 3 à 7 jours.

Niveaux d'humidité

BON - CONSERVER
SEC - AJOUTER
EXCÈS - SUPPRIMER

5

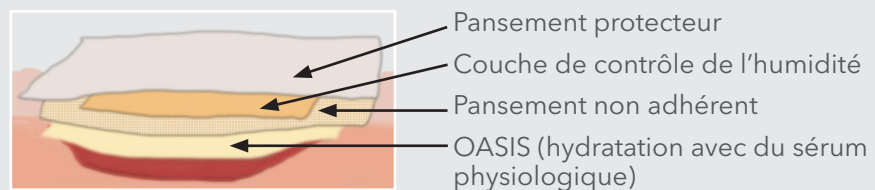
Contrôle de l'humidité de la plaie

Un environnement humide est nécessaire à l'incorporation réussie d' OASIS. Évaluez la plaie afin de déterminer la couche appropriée pour le maintien de l'humidité.

- Si l'humidité de la plaie est satisfaisante, appliquez une barrière pour préserver cette humidité (par ex. de la vaseline).
- Si la plaie est trop sèche, appliquez une couche ayant une haute teneur en humidité (par ex., de la gaze, de la mousse, de l'alginate).
- Si la plaie est trop humide, appliquez une couche absorbant l'humidité (par ex., de la gaze, de la mousse, de l'alginate).

Appliquez un pansement protecteur pour protéger et maintenir toutes les couches sur la plaie. Des pansements compressifs et des dispositifs facilitant le déchargement doivent être utilisés, le cas échéant.

Après application du pansement protecteur, la configuration des couches doit être comme celle indiquée ci-dessous.



6



Éducation du patient et du personnel soignant

Communiquez au patient et au personnel soignant de ne pas manipuler le pansement non adhérent et la première couche OASIS. Le pansement protecteur et la couche absorbant l'humidité peuvent être changés si nécessaire entre les évaluations de la plaie par le médecin, cependant le pansement non adhérent ne doit être retiré que par le personnel de soin qui a appliqué OASIS.

Précisez également au patient et au personnel soignant que l'odeur de la plaie peut être plus prononcée lorsque le lit de la plaie est laissé au repos pendant 3 à 7 jours, comme l'indiquent ces instructions. Si une infection est suspectée, elle doit être confirmée visuellement et ne doit pas être uniquement basée sur l'odeur.

Prise en charge



Evaluation de la plaie

Après 3 à 7 jours, retirez soigneusement le pansement non adhérent et évaluez l'état de la plaie.

Aspect - OASIS peut être entièrement ou partiellement incorporée dans le lit de la plaie. Lorsqu'elle est partiellement incorporée, il est normal qu' OASIS forme un gel de couleur jaune/beige. Ce gel peut être confondu avec du tissu nécrosé, mais il **ne faut pas** retirer ni ce tissu nécrosé ni des particules d'OASIS qui sont fermement collés à la plaie. Nettoyez délicatement la surface de la plaie avec du sérum physiologique stérile.

Humidité - Examinez attentivement OASIS et l'état de la plaie pour déterminer si des ajustements sont nécessaires.

Réapplication d' OASIS

Si la plaie est exempte d'infection et de tissu nécrotique, mais pas complètement épithélialisée, réappliquez à nouveau OASIS sur des zones où il n'en reste plus.

Pour des informations détaillées sur le produit, y compris les indications, les contre-indications et les précautions, consultez le mode d'emploi du produit avant utilisation.